

Manual do Usuário – Sistema de Chamada de Fila Wireless



Sistema de chamada sem fio

Manual do usuário -Sistema de chamada de fila sem fio

Introdução

Obrigado por escolher o Sistema de chamada de fila sem fio. Ele adota a tecnologia sem fio RF com milhões de códigos de aprendizagem diferentes. O sistema inclui 999 canais botões de chamada teclado e campainha e vibração receptores portáteis. O teclado botão de chamada tem 16 slots de carregamento da bateria. Cada receptor é recarregável e são marcados com um número. No modo standby, ele estará inserido no slot de carregamento, enquanto o cliente coloca uma ordem, ele (ela) será enviado um receptor com um número, quando o pedido estiver pronto, pressione o teclado para ligar para o número, o cliente receberá o aviso através do buzzer / vibração / indicações de LED.

O sistema de fila de melhora significativamente a eficiência do trabalho e evita que o cliente espere em uma longa fila. É amplamente utilizado em restaurantes fast food, lojas de sobremesa ou outras ocasiões de filas.

Características

- ◆ 999 canais de botões de chamada no teclado
- ◆ 16 slots de carregamento de bateria
- ◆ receptor com vibração / buzzer portátil e recarregável
- ◆ Armazenamento de memória independente para evitar perda de dados
- ◆ Alta sensibilidade de recepção
- ◆ Teste automático enquanto ligado
- ◆ Design bonito e elegante

Dados técnicos

Receptor	
Tensão de trabalho	DC3.7V (bateria recarregável)
Tensão de carregamento	DC5V
Frequência de trabalho	433.92MHz
Corrente em standby	10±5mA
Corrente em funcionamento	75±10mA (vibração) 100±20mA (vibração+buzzer)
Sensibilidade do receptor	-107±2dBm
Capacidade da bateria	360mAh
Decoder	Learning code (AM)
Dimensões	51*104*10mm

Botão de chamada teclado	
Tensão de trabalho	DC12V/3A adaptador de energia
Frequência de funcionamento	433.92MHz
Corrente em standby	24±5mA
Corrente transmitida	100±30mA
Encoder	Learning code (AM)
Dimensões	157*234*36mm

Diagrama do botão de chamada teclado

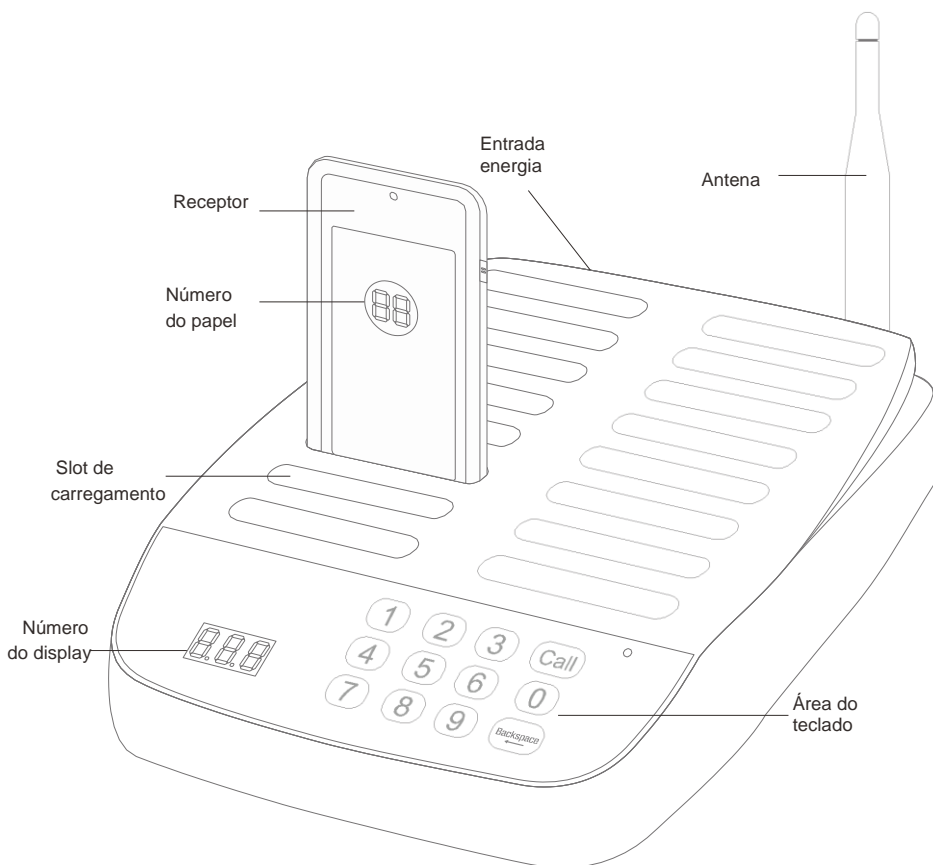
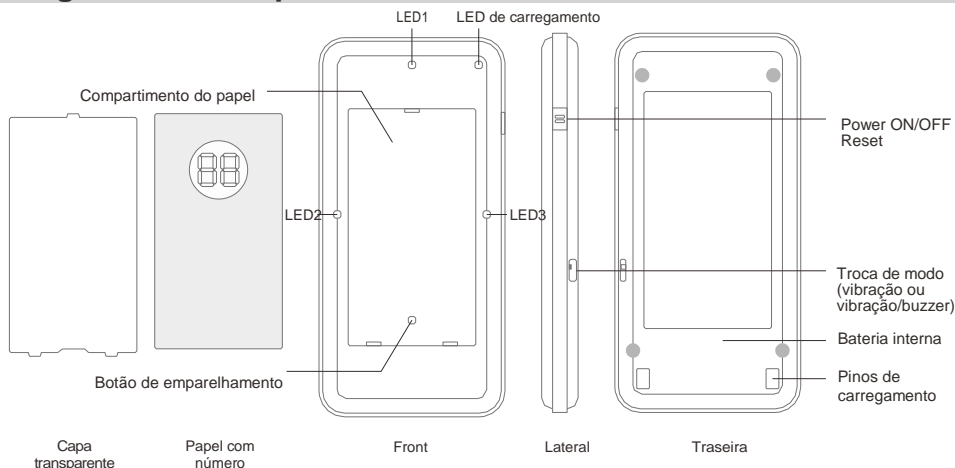


Diagrama do receptor



Funções do botão

【Power】 Pressione e segure o botão por 3 segundos para ligar o receptor, pressione novamente para desligar. Pressione rapidamente o botão para resetar o modo standby enquanto estiver apitando.

【Emparelhamento】 Pressione e segure por 3 segundos para entrar em modo de emparelhamento.

【Modo】 Alterar a posição do modo do receptor, para cima é apenas vibração e para baixo é vibração e buzzer



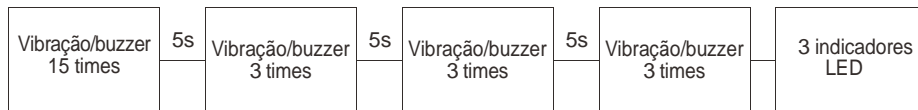
Pressione o botão de 0 a 9 para selecionar um número de 1 a 999, em seguida, pressione "Call" botão para enviar. Se selecionar um número errado, pressione "Backspace" para excluir e selecione o número novamente.

Instrução de operação

1. Ligue o botão de chamada teclado na energia, ele executará o procedimento de auto-teste. Em seguida, o visor mostrará o número "0".
2. Pressione e segure o botão "Power" por 3 segundos do lado do receptor para ligar, o receptor vai vibrar e soar 3 vezes, e em seguida, o indicador LED1 piscará a cada 3 segundos, o receptor entrará no modo standby. Ligue o receptor no slot de carregamento, ele vai vibrar e soar 3 vezes e, em seguida, o LED de carregamento ligará e o receptor entrará em modo de carregamento.
3. Quando o cliente faz um pedido, o pessoal de serviço entrega um receptor para ele (ela) e anota o número do receptor.
4. Quando o pedido estiver pronto, o pessoal do serviço aperta o botão no teclado para chamar o cliente (aperta o número), e o receptor correspondente recebe a informação e vibra / toca o buzzer / acende a luz 15 vezes, então após 15 segundos ele irá vibrar / tocar o buzzer / acender mais 3 vezes,

5 segundos depois outra vez e 5 segundos depois, mais uma vez, para evitar que ignorem o chamado. Depois disso apenas os 3 indicadores LED piscarão.

Quando tem uma chamada...



Pressione o botão "Power / Reset" ou coloque de volta no slot de carregamento para parar de chamar e voltar ao modo standby

5. O cliente devolve o receptor para a pessoa do serviço, e elas colocam o receptor de volta no slot de carregamento.

Nota:

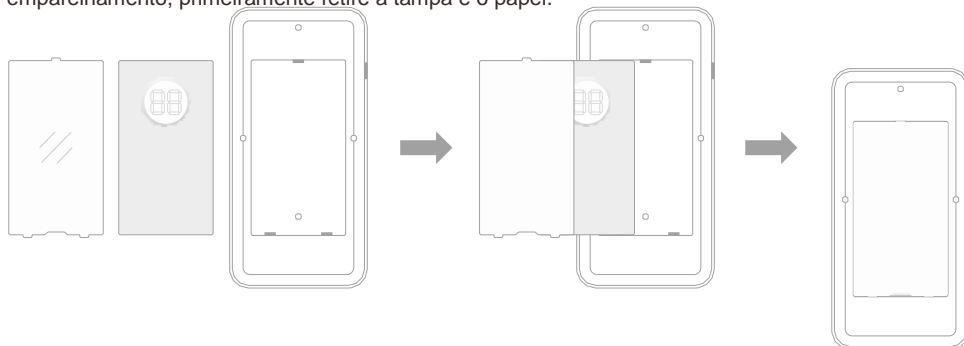
- 1) Durante o dia, o receptor pode ser ligado o tempo todo. Se não o utiliza com frequência, por favor desligue o receptor.
- 2) Se o receptor não é usado há muito tempo, carregue-o por um tempo antes de dar ao cliente.
- 3) O receptor deve ser emparelhado com o teclado antes de usar. Para fazer o emparelhamento, consulte o método de emparelhamento abaixo.

Método de emparelhamento

1. Emparelhar – Pressione e segure o botão "emparelhamento" durante 3 segundos, o indicador LED1 ligará, em seguida, pressione o número desejado para o receptor no teclado. O receptor receberá o sinal e vibrará 3 vezes. O emparelhamento foi bem-sucedido.
2. Eliminando - Pressione e segure o botão "emparelhamento" durante 5 segundos, o indicador LED1 ficará piscando, em seguida solte o botão, todos os botões de chamada emparelhados serão excluídos.

Trocando o papel do número

Retire a tampa de acrílico transparente na frente do receptor, em seguida, coloque o papel com um número dentro do slot. E, em seguida, coloque de volta a tampa. Nota: Enquanto fizer a operação de emparelhamento, primeiramente retire a tampa e o papel.



Carregando o Receptor

Ligue o receptor no slot de carregamento, o indicador de carga LED azul irá piscar, quando a bateria está cheia, o indicador LED deixará de piscar e ficará ligado continuamente.

FAQ

Problemas	Razões	Soluções
Quando está na energia, a indicação do número do teclado não aparece	O adaptador de energia está quebrado	Troque o adaptador de energia
A distância de um receptor está pequena	A bateria está fraca	Carregue a bateria a tempo
O receptor não recebe qualquer sinal do botão do teclado	O pareamento foi excluído O número foi digitado errado	Emparelhe o receptor novamente
Esqueci o número do receptor		Delete o emparelhamento e emparelhe novamente

Conteúdo da caixa

Nome	Quantidade
Teclado de botão de chamada	1
Receptor	16
Adaptador de energia	1
Manual do usuário	1